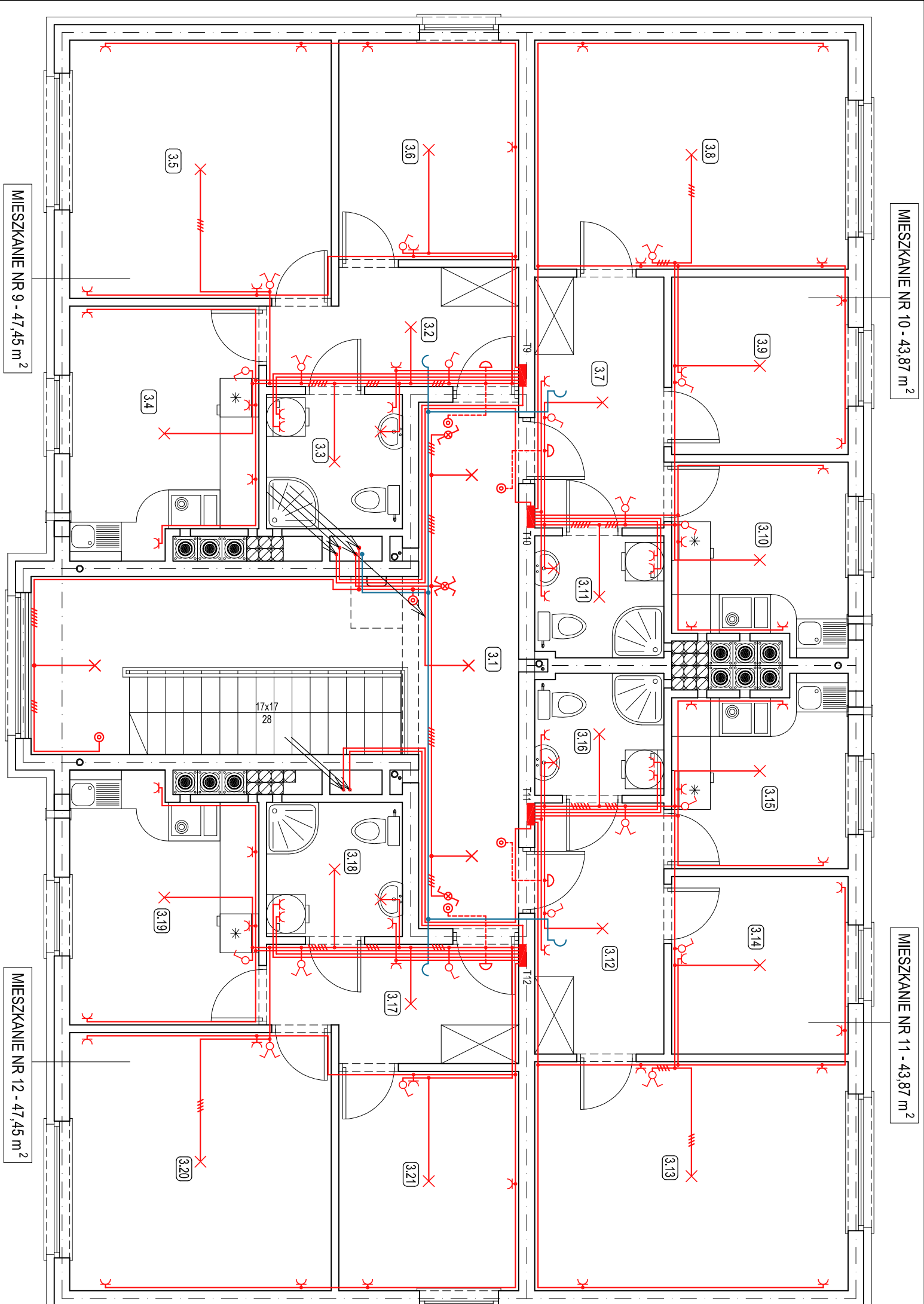


archikon

ZESTAWIENIE POMIESZCZEŃ

Nr	Nazwa	Pow.	Posadzka
3.1	Korytarz + klatka schodowa	23,75	pl. gres
MIESZKANIE NR 9			
3.2	Przedpokój	6,55	wykład. pcv
3.3	Łazienka	4,38	pl. ceramiczne
3.4	Kuchnia	10,85	wykład. pcv
3.5	Pokój	16,20	wykład. pcv
3.6	Pokój	9,47	wykład. pcv
Powierzchnia użytk. mieszkania nr 1			
47,45			
MIESZKANIE NR 10			
3.7	Przedpokój	7,78	wykład. pcv
3.8	Pokój	17,23	wykład. pcv
3.9	Pokój	7,52	wykład. pcv
3.10	Kuchnia	7,59	wykład. pcv
3.11	Łazienka	3,75	pl. ceramiczne
Powierzchnia użytk. mieszkania nr 2			
43,87			
MIESZKANIE NR 11			
3.12	Przedpokój	7,78	wykład. pcv
3.13	Pokój	17,23	wykład. pcv
3.14	Pokój	7,52	wykład. pcv
3.15	Kuchnia	7,59	wykład. pcv
3.16	Łazienka	3,75	pl. ceramiczne
Powierzchnia użytk. mieszkania nr 3			
43,87			
MIESZKANIE NR 12			
3.17	Przedpokój	6,55	wykład. pcv
3.18	Łazienka	4,38	pl. ceramiczne
3.19	Kuchnia	10,85	wykład. pcv
3.20	Pokój	16,20	wykład. pcv
3.21	Pokój	9,47	wykład. pcv
Powierzchnia użytk. mieszkania nr 4			
47,45			
Łączna pow. II piętra			
206,39			



PRACOWNIA PROJEKTOWA FIRMY ARCHIKON ROBERT KRYSPIAK ŚMILENKA 2007 © WSELENIĘ PRACOWNIA ZASTRZEŻONE		WEWNĘTRZNA INST. ELEKTRYCZNA RZUT II PIĘTRA	
PROJEKT	PROJEKT	PROJEKT	PROJEKT
WIEDZĄCYM RADNYEM MIESZKANIA PRACOWNIA ARCH. I INŻYNIERSTWA SŁOJA S.C. I INŻYNIERSTWA SŁOJA S.C. I INŻYNIERSTWA SŁOJA S.C. I INŻYNIERSTWA		INŻYNIERSTWA SŁOJA S.C. I INŻYNIERSTWA SŁOJA S.C. I INŻYNIERSTWA SŁOJA S.C. I INŻYNIERSTWA	
07.2007		07.2007	
1:30		1:30	
E5		E5	